

# 信州新町地区住民自治協議会だより

平成 22 年 3 月 30 日発行 信州新町地区住民自治協議会（信州新町支所内）



創刊号

信州新町地区住民自治協議会がスタートしました。



市長から認定証を授与される清水会長

平成 22 年 2 月 27 日、住民自治の新たなかたちとして「信州新町地区住民自治協議会」の設立総会が開催されました。約 150 人の住民の皆様にご参加いただき、会則、役員、事業計画及び予算などについて承認されました。今後、「地域のことは地域で解決する。」という理念のもと、様々な取り組みを行っていきますので、皆様のご理解とご協力をお願いいたします。



設立総会の会場風景

## 【役員紹介】

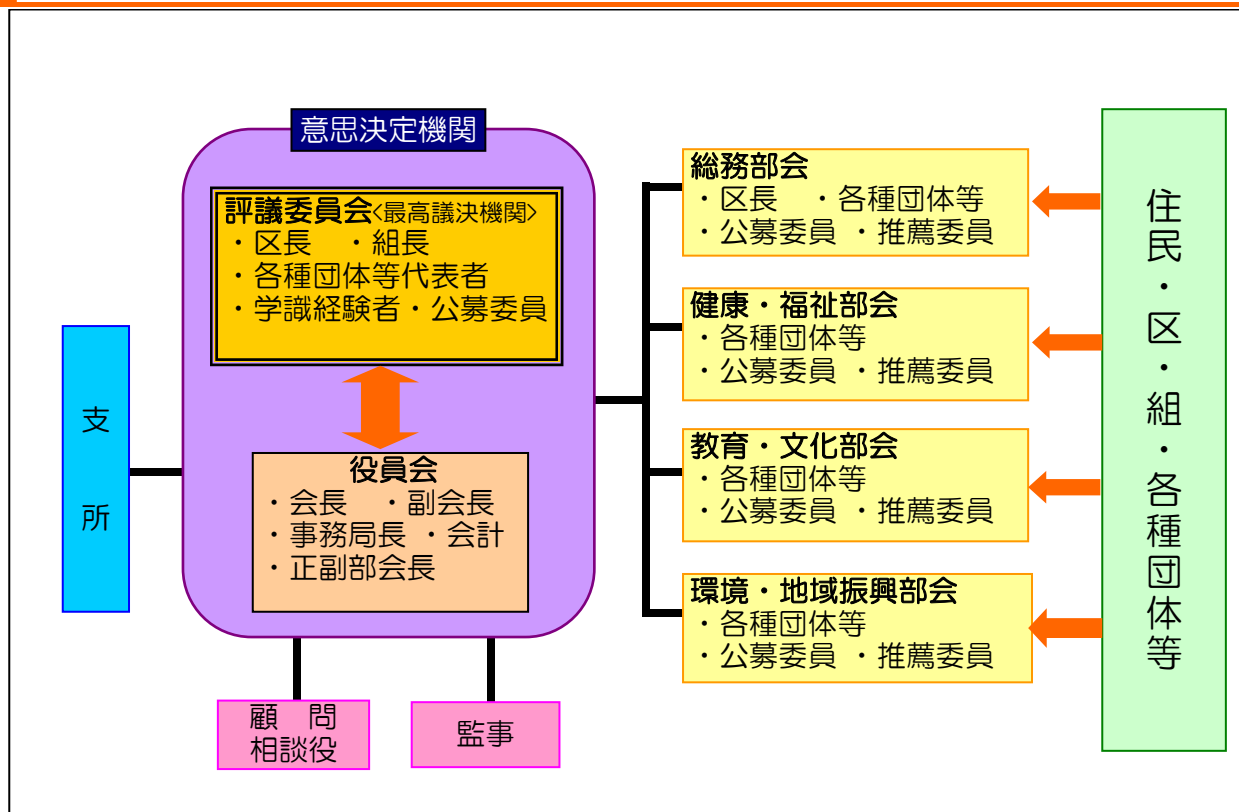
会 長	清水 嘉夫
副 会 長	駒込 弘毅
副 会 長	清水 昇二
副 会 長	竹下 百合子
事務局 長	柳澤 君雄
会 計	北原 源充
監 事	寺島 力人
監 事	古山 定男
総務部 会長	塩入 健作
// 副 部 会 長	北澤 祐治
健康福祉部 会長	丸山 行雄
// 副 部 会 長	高木 廣幸
教育文化部 会長	古山 定男
// 副 部 会 長	関崎 松子
環境地域振興部 会長	上原 富士雄
// 副 部 会 長	黒岩 伸雄



整列してあいさつする役員一同

信州新町地区では住民自治協議会の設立に向け、合併後の新しい組織として昨年 6 月に設立準備会を設置して協議してきました。信州新町の特長、地域資源を活かしながら、住民の自主的な地域づくりと、お互いに支え合う福祉の地域づくりにより、信州新町地区を代表する自治組織を目指していきます。誇りと希望を持てる信州新町の実現に向けて、皆様のご協力をお願いいたします。

信州新町地区住民自治協議会 会長 清水 嘉夫



**【総務部会】**

区長会、消防団、防犯協会、学識経験者、公募委員

**【健康・福祉部会】**

地区社会福祉協議会、民生児童委員協議会、保健補導員会、赤十字奉仕団信州新町分団、女性ボランティアグループ、食生活改善推進協議会、母子寡婦福祉協議会信州新町支部、老人クラブ、知的障害者育成会信州新町支部、身体障害者福祉協会信州新町支部、遺族会信州新町支部、学識経験者、公募委員

**【教育・文化部会】**

地域公民館長会、スポーツクラブ、文化協会、体育指導委員会、青少年育成連絡協議会、保育園保護者会、信州新町小学校 PTA、信州新町中学校 PTA、県婦人教育推進協議会信州新町支部、男女共同参画を目指す会、モンゴル親善協会、学識経験者、公募委員

**【環境・地域振興部会】**

商工会、観光協会、社会部長、特別清掃地区環境推進会、農村女性ネットワーク、消費者グループの会、農作物等有害鳥獣捕獲協議会、農家組合長会、人材活用センター、特定非営利法人ふるさと、特定非営利法人くめじ、学識経験者、公募委員



犀流太鼓のアトラクション

**住民自治協議会の活動にご参加ください。**

住民自治協議会では、今後いろいろな事業を行いたいと考えています。決まり次第、協議会だよりでお知らせしますので、地域内お誘い合わせのうえ、多くの皆さんにご参加くださるようお願いいたします。

また、住民自治協議会専用の部屋が支所2階にできました。各種団体の会議などに気軽にご利用ください。

<事務局>