

信州新町地区住民自治協議会だより



平成24年3月1日発行 信州新町地区住民自治協議会（長野市信州新町支所内）

第13号

「ぬっくタイ」を寄贈いただきました

2月9日、有限会社サンエスケミカルの坂井定一会長から、「信州新町地区のお年寄りに厳しい寒さを少しでも暖かく過ごしてほしい」と、「ぬっくタイ」110本を信州新町地区社会福祉協議会へ寄贈いただきました。この「ぬっくタイ」は、信州新町特産のサフォークウール70%とシルク30%を混紡した黄金綿を使用しているためとても暖かく、新聞などでも取り上げられている今話題の商品です。地区社協の丸山会長は早速首に巻いて暖かさを実感しながら、「心のこもったプレゼントを早く高齢者のみなさんに届けたい」と話していました。



広告主（企業・お店・団体）を募集中です

この度、当協議会では自主財源の確保を目的として、広報誌「住自協だより」などへ掲載する広告を募集することとなりました。ご協力いただきました広告代は、運営費として活用させていただく予定です。

●「住自協だより」について

○発行回数：年6回(奇数月) ○発行部数：2,000部(全戸配付) ○規格：A3見開き(A4で4ページ)、カラー印刷、コート紙、用紙色「白」

●「住自協だより」広告規格

○サイズ：縦3cm×横9cm ○各ページ下段に掲載(1ページ目を除く) ○価格：1枠4,000円、年間契約時3,000円(年6回18,000円)

●「住自協だより」掲載スケジュール

○2ヶ月前：お申し込み、お打ち合わせ ○1ヶ月前の10日頃：締め切り ○発行月の1日：配付

<お問い合わせ先> 事務局 262-4792

各部会の活動内容など

安全・安心部会

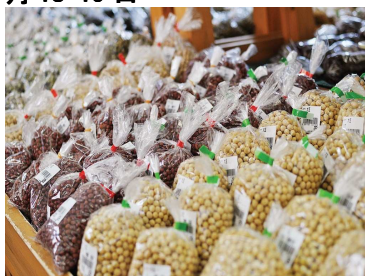
■自主防災会連絡協議会設立準備

大規模災害に備え、地域防災の意識が高まる中、自主防災会連絡協議会の設立を目指し、防災指導員会議(1月19日・2月8日)、また消防署による防災指導員研修会(3月1日)を開催しました。

環境・地域振興部会

■信州西山大豆フェア 2月18・19日

西山地域特産「西山大豆」や、加工品の直売・実演販売、体験イベントが信州新町(地場産)、中条、小川村の各道の駅、JAながの安茂里直売所などで開催されました。このイベントは「西山大豆」の知名度向上や、販売促進を目的として毎年実施されています。



健康・福祉部会

■3月15日(木)精神保健福祉講演会にお出かけください

「こころの風邪」うつ病は、一生の間にかかる人は「約7人にひとり」と言われ、誰もが日常にかかる可能性がある病気です。早期発見・早期治療や、周囲の人の適切な支援が大変重要ですので、ぜひお出かけください。

- 3月15日(木)午後1時30分
- 市支所2階会議室1
- 講師 厚生連新町病院 心療内科 古田 康 先生
市保健所健康課 難病精神保健係 保健師

教育・文化部会

■水内区人権集会 2月5日

水内公民館で「老いに生きる」を視聴し、認知症患者と家族、地域の方々とのかわりについて意見交換を行いました。身近な課題に大勢の方が関心を寄せられていました。





地球に優しくとてても綺麗！

- 使用した材料
- ・ペットボトル617本
- ・LED照明7つ
- ・12Vバッテリー
- ・変換用インバーター

●犀峽高校イルミネーション
 9月から11月にかけて「地域」授業の一環として、先生と生徒15名でペットボトルを使用したイルミネーションを製作しました。鮮やかに輝くイルミネーションの色付けは、インクジェットプリンタのインクを水に混ぜ、色むらにならない様に工夫したそうです。
 電力は自家発電のみを利用し、最初は生徒たちが自転車を漕いで発電していたそうです。現在は太陽光パネルを使用した自然エネルギーを、自動車のバッテリーに蓄積して発光させています。
 担当の森嶋先生のお話では、現在天候に左右されない「小水力発電装置」を開発中で、完成したら太陽光発電と併せて使用していきたいとおっしゃっていました。



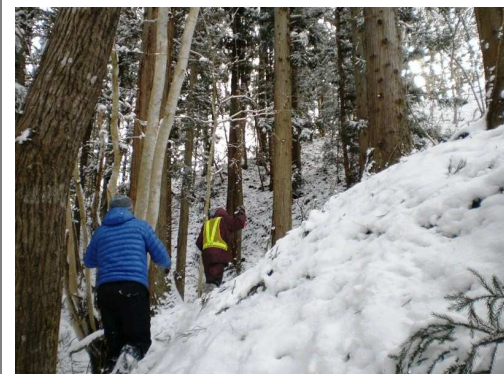
和紙あいのなかで作成する会員の皆さん

●和紙を使った楊枝入れづくり
 1月20日、公民館会議室を会場として老連女性の部企画で開催され、26名の方が参加されました。



この後、鬼が現れてテンヤワヤに…

●保育園豆まき 2月3日
 園児たちが自作したお面をかぶり、作っていて難しかったところなどを発表していました。



急斜面での追い払いは大変な作業です

●イノシシ勢子猟
 猟友会の皆さんを中心に例年実施されている追い払いは、今年度7回行われています。



「認知症を学び地域で支えよう」がテーマ

●認知症サポーター養成講座
 1月27日尾崎公民館において開催され、25名の方が参加されました。

掲載するイベント等を募集しています。身近な話題など何でも構いませんので、お気軽にご連絡ください。

事務局 長野市信州新町支所内 電話：262-4792 メール：shinmachi.jjk@gmail.com



五百山から望む新町橋

商店街 おもしろ一週間・ウォーキング

2月8日～14日までの間、信州新町イヤー・町内商店会の合同イベントとして開催されました。期間中は水防会館で無料お休み処が開設され、温かいお茶や甘酒などが振舞われました。また、参加店の100円均一コーナー、参加お食事店での500円で食事ができるワンコインランチが人気を集めていました。



11日(土)には特設会場で「振るまい餅つき」、「めん子ちゃんとジャンケンゲーム」が行われ、大変盛況でした。



12日(日)は、「七福神のごくまき」、「とん汁ふる舞い」、「新町商店街ウォーキング」などのイベントが行われました。「七福神のごくまき」には縁起を担ごうと、大勢の方が両手を挙げ福を呼び込んでいました。



観光ポスター募集

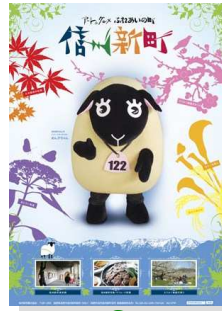
新しい信州新町の観光ポスターを次の5案から募集しています。投票期限は3月11日(日)まで、市支所、道の駅信州新町、八十二銀行などで投票できます。お気に入りにぜひ一票を！



A



B



C



D



E

いきいき信州新町観光フォトコンテスト

信州新町の魅力を感じることができる写真作品を募集する「観光フォトコンテスト」が今年も開催されます。応募期間は過ぎてしまいましたが、入賞作品の作品展が3月22日(木)～31日(土)まで信州新町美術館で開催されます。この機会に「新町らしさ」「新町再発見」を体験してみてください。

~~~~~ 過去の入賞作品 ~~~~~



~~~~~

3月の予定

★マークはジギスカン DAY

3月のイベント

3日	土		犀峽高校卒業式	犀峽高校
5日	月	13:30	みんなで学ぶ介護予防学習会	福祉センター
★10日	土		屋形船	イヤーイベント
			//	
★11日	日		化石レプリカ教室	化石博物館
			第3回資源回収	午前8時までに集積所へ
12日	月	9:00	健康食生活相談	公民館 3F 会議室
13日	火	9:30	いきいきふるさと塾	福祉センター
15日	木	9:00	小学校卒業式	信州新町小学校
		13:30	精神保健福祉講演会	市支所 2F 会議室 1
16日	金	8:45	中学校卒業式	信州新町中学校
18日	日		地場産こんにゃく作り体験	道の駅 信州新町
20日	火		恐竜ビデオ上映会	信州新町化石博物館
22日	木		信州新町フォトコンテスト作品展 ~31日(土)まで	信州新町美術館
23日	金	13:15	乳幼児健診	福祉センター
24日	土	9:30	保育園卒園式	信州新町保育園
28日	水	17:00	信州新町イヤー閉会式	水防会館
30日	金		所蔵作品展 ~5月上旬まで	信州新町美術館
下旬			味噌作り体験	イヤーイベント

広 告 枠

ファミリーショップ
上原屋
262-2035

地元新鮮野菜・特産品・ジギスカン他
道の駅 信州新町
信州新町地場産業振興市場 ☎262-2228
営業時間 4月～9月 8:30～19:00
10月～3月 8:30～18:00

実用品のパートナー **高木衣料**
オシャレな婦人用品 & メンズウェア各種
TEL・FAX 262-2356

ジャンボタクシー・各種バスのご用命は
ひじり観光タクシー(株) 262-2353

そば信
長野市信州新町水内4619
道の駅「信州新町」
TEL 026-262-2788
FAX 026-262-5220
http://sobashin.co.jp/

冠婚葬祭 各種イベント 宅配弁当 e t c . . .
ご相談ください
NPO法人 (特定非営利活動法人)
ふるさと
長野市信州新町新町31-2

八十二インターネットバンキング
便利でカンタン、おトクもいろいろ
外先で、携帯電話からいつでも「残高照会」や「お振込み」。
ネットショッピングなどのお支払いにもご利用いただけます。
八十二銀行 新町支店
TEL.026-262-3182

保険のことならまかせて安心
あんしん企画 電話 229-7171
保険の見直し無料相談
ほけんの窓口 長野店 電話 267-6730

信州新町 信州不動温泉 **さざり荘**
http://www.sagirisou.com/
264-2103

ご贈答に印象さわやかなフルーツを!
生花とフルーツ
ほかり